



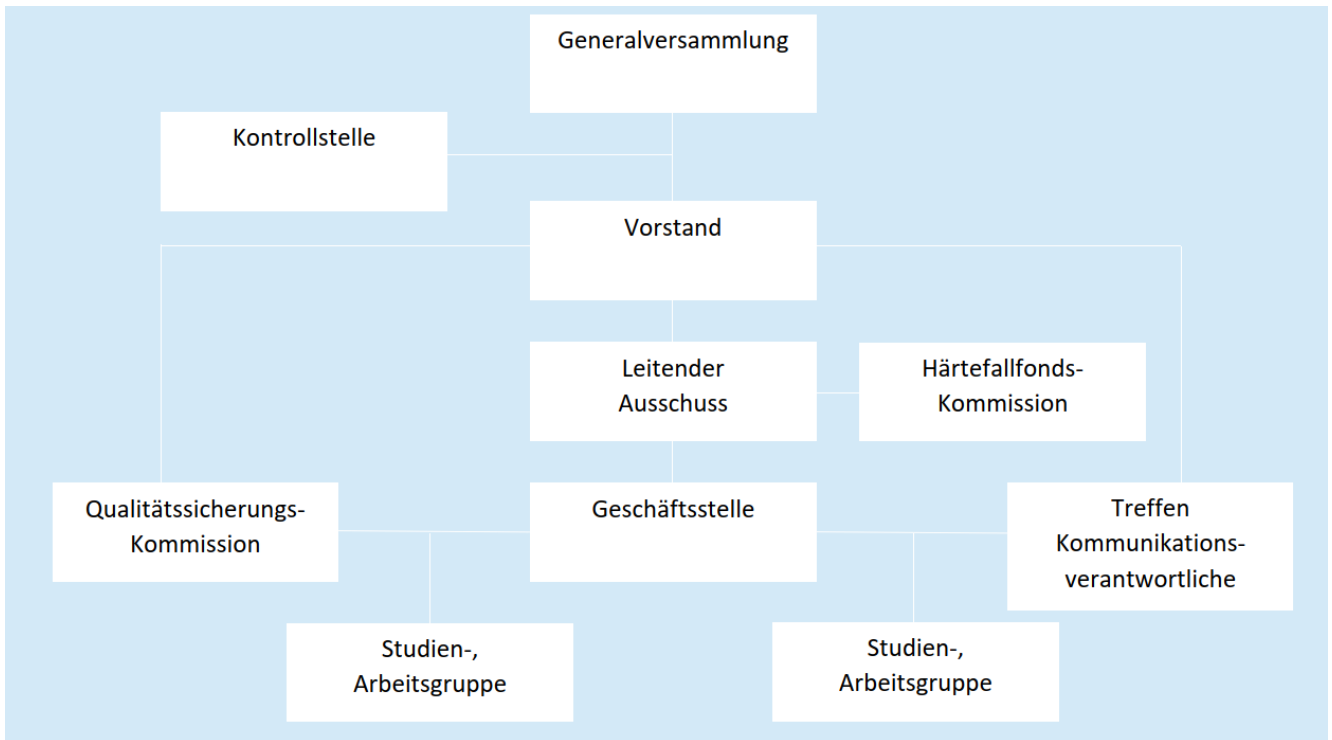
Rosenweg 25  
CH-3007 Bern  
+41 (0)31 381 12 19  
info@unite-ch.org  
www.unite-ch.org

Schweizerischer Verband  
für Personelle  
Entwicklungszusammenarbeit

Association suisse pour  
l'échange de personnes dans la  
coopération internationale

Associazione Svizzera per lo  
scambio di persone nella  
cooperazione internazionale

## Organigramm



## Offenlegung Interessenbindungen

Zur Offenlegung der Interessenbindungen unterrichtet jedes Mitglied eines Vereinsorgans von Unité beim Amtsantritt oder bei der Wiederwahl schriftlich über seine oder ihre:

- beruflichen Tätigkeiten,
- Tätigkeiten in Mitgliedorganisationen von Unité
- Ämter in anderen Organisationen mit gemeinnützigem und ideellem Zweck (z.B. im Verwaltungsrat, Stiftungsrat, Vereinsvorstand)
- Ämter nahestehenden Organisationen/Firmen des privaten Rechts
- Mitgliedschaften / Ämter in kommunalen, kantonalen oder nationalen Interessengruppen (z.B. politische Parteien, Verbände)

Wenn ein Mitglied eines Vereinsorgans bezüglich eines Traktandums befangen ist, hat es bei der entsprechenden Diskussion und Beschlussfassung in den Ausstand zu treten.<sup>1</sup>

<sup>1</sup> Artikel 6 der «Geschäftsordnung des Vorstands und der Geschäftsstelle» von Unité.

## Vorstand

### Alexander Flisch, Präsident

- Verein Mission am Nil International, Vorstandsmitglied
- Evang. ref. Kirchgemeinde Dägerlen, Präsident
- Stiftung Solidarität Dritte Welt (SDW), Stiftungsratsmitglied
- Schweizerischer Evangelischer Missionsrat, Vorstandsmitglied

### Nicolas Monnier, Vize-Präsident

- DM, directeur

### Patricia Carron

- Eirene Suisse, coordination générale et responsable programme Colombie et Quisqueya
- Membre du comité de Valais Solidaire (Fédération valaisanne de coopération)

### Daniel Roduner

- Geschäftsleiter Comundo
- SWISSAID, Stiftungsratsmitglied
- Vivamos Mejor, Stiftungsratsmitglied
- SEVAL – Schweizerische Evaluationsgesellschaft, Mitglied

### Andreas Zurbrügg

- SAM global, Programmleiter Sahel /Sri Lanka

### Antoinette Romanens

- E-Changer, Präsidentin
- Forum Handicap Fribourg, Vize-Präsidentin des Vorstandes
- Coopérative d'habitation Chrysalide à Châtel-St-Denis, initiatrice et administratrice

## Qualitätssicherungskommission

### Externe

#### Regula Bähler

- Mitglied der Sozialdemokratischen Partei Zürich (Stadt & Kanton), SP Schweiz sowie SP Frauen Schweiz
- Mitglied Public Eye

#### Reto Gmünder

- Membre de la commission technique de la Fédération Interjurassienne de Coopération et de Développement
- Externer Konsulent bei Isango (Bildungsorganisation, bei der auch die Unité-Mitgliedorganisationen E-CHANGER, Eirene Suisse, DM und Comundo Mitglieder sind)
- Biel-Inhaber der Einzelfirma «Reto Gmünder Consulting»
- Mitglied der Grünen Partei Biel & Kanton Bern & Schweiz

#### Nicolas Jammet

- Membre de la commission technique de la Fédération vaudoise de coopération

**Barbara Lutz**

- Mitglied bei Women in Development Europe (WIDE)

**Marianne Widmer-Eppel**

- Leiterin Kursmodul im Ausreisekurs von Comundo

**Interne****Frédérique Sorg-Guigma**

- E-Changer, secrétaire générale
- Membre de la commission technique de Fribourg Solidaire

**Martina Locher**

- Comundo, Leiterin Qualitätsmanagement / Programmentwicklung