



Mattenhofstrasse 33  
CH-3007 Bern  
Tel. 031 381 12 19

info@unite-ch.org  
www.unite-ch.org

Schweizerischer  
Verband für Personelle  
Entwicklungs-  
zusammenarbeit

Swiss association for  
the exchange of  
personnel in development  
cooperation

Association suisse pour  
l'échange de personnes  
dans la coopération  
internationale

Asociación Suiza para el  
intercambio de personas  
en la cooperación  
internacional

Associazione Svizzera per lo  
scambio di persone  
nella cooperazione  
internazionale

Associação Suíça para o  
intercâmbio de pessoas  
na cooperação  
internacional

# Verfahren zur Aufnahme neuer Mitglieder

## 1. Dokumentation der Antragsstellenden Institutionen

### 1.1 Schriftlicher Bericht

- Erläuterungen, wie die „Kriterien der Mitgliedschaft bei Unité“ (1–10) erfüllt werden
- Unterzeichnet durch die/den für Strategie und Operationellem zuständige/n Verantwortliche/n (Präsident, Geschäftsleiter oder ähnliche Funktion)

### 1.2 Beilagen

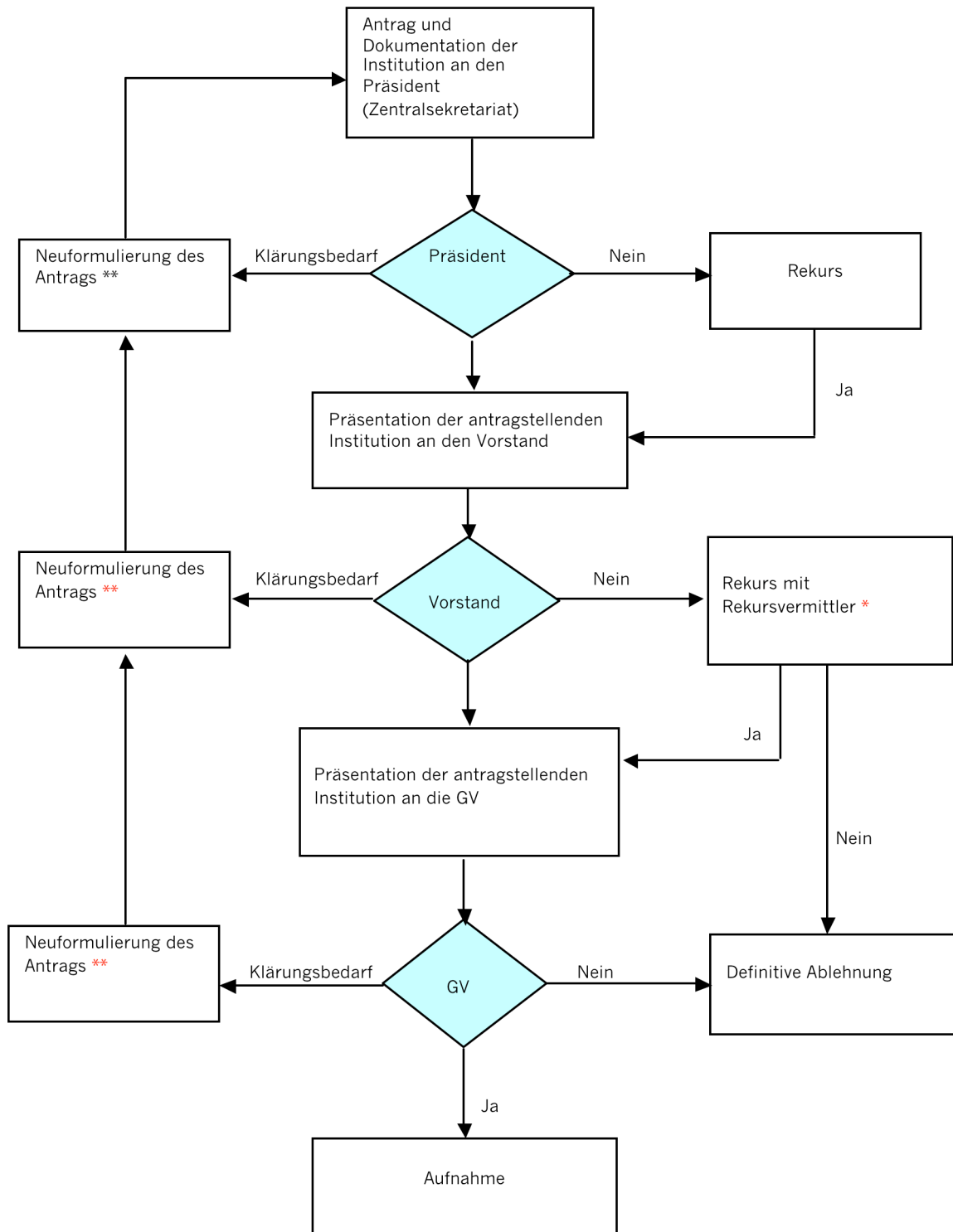
- Statuten und Organigramm, falls vorhanden Geschäftsordnung
- Leitbild und „mission statement“ (oder äquivalente Dokumente)
- Strategie und / oder Tätigkeitsprogramm
- Jahresbericht/e (wenn möglich öffentlicher, sonst interner Bericht)
- Jahresrechnung und Revisionsbericht
- Beispiele von Sensibilisierungs- und Öffentlichkeitsarbeit
- Managementinstrumente
- Auswahlverfahren und Vorbereitungsprogramm für zukünftige Einsatzleistende
- Kriterien zur Wahl der Südpartner
- Monitoringinstrumente

## 2. Verbindliche Basisdokumente der Unité

Nach definitiver Aufnahme unterschreibt das neue Mitglied folgende verbindliche Dokumente der Unité:

- Statuten
- Leitbild
- Netzwerkpolitik
- Kriterien der Mitgliedschaft
- Strategie (z. Z. „Personelle EZA: zeitgemäss und eigenständig“)

### 3. Instanzenweg zur Aufnahme



\* Als Rekursvermittler wird ein Vorstandsmitglied oder eine andere mit der Realität der antragstellenden Organisation vertraute Person bezeichnet, welches die Aufgabe übernimmt, den Rekurs an der Generalversammlung zu vertreten.

\*\* Die Neuformulierung zeigt insbesondere auf, mit welchen Massnahmen die für den Rückzug ausschlaggebenden Schwachstellen behoben worden sind.